






Podpis:

Datum:

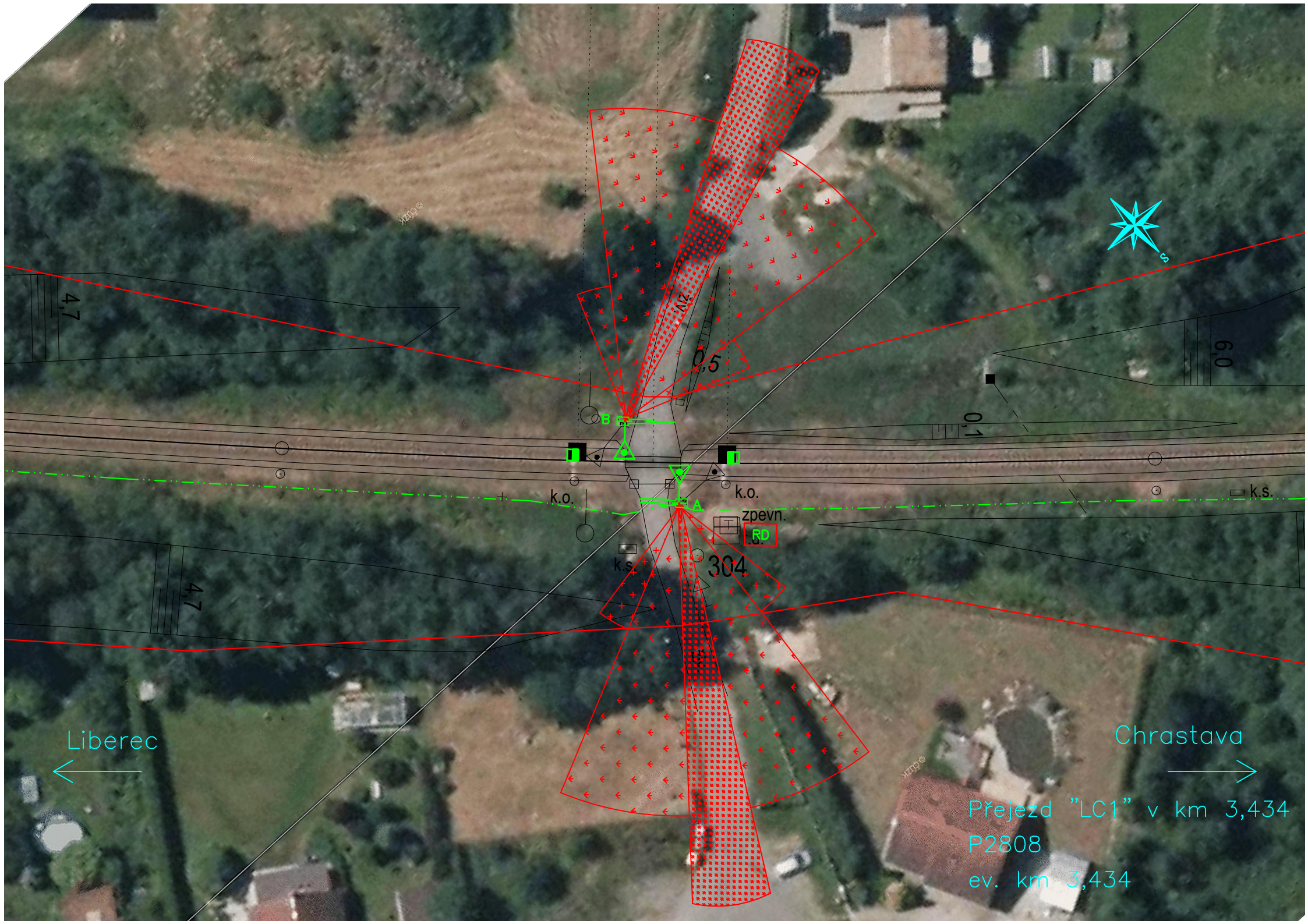
Revize:	Datum:	Popis:	Kontroloval:
000	25.5.2022	Definitivní odevzdání dokumentace	Ing. Marek Škubla

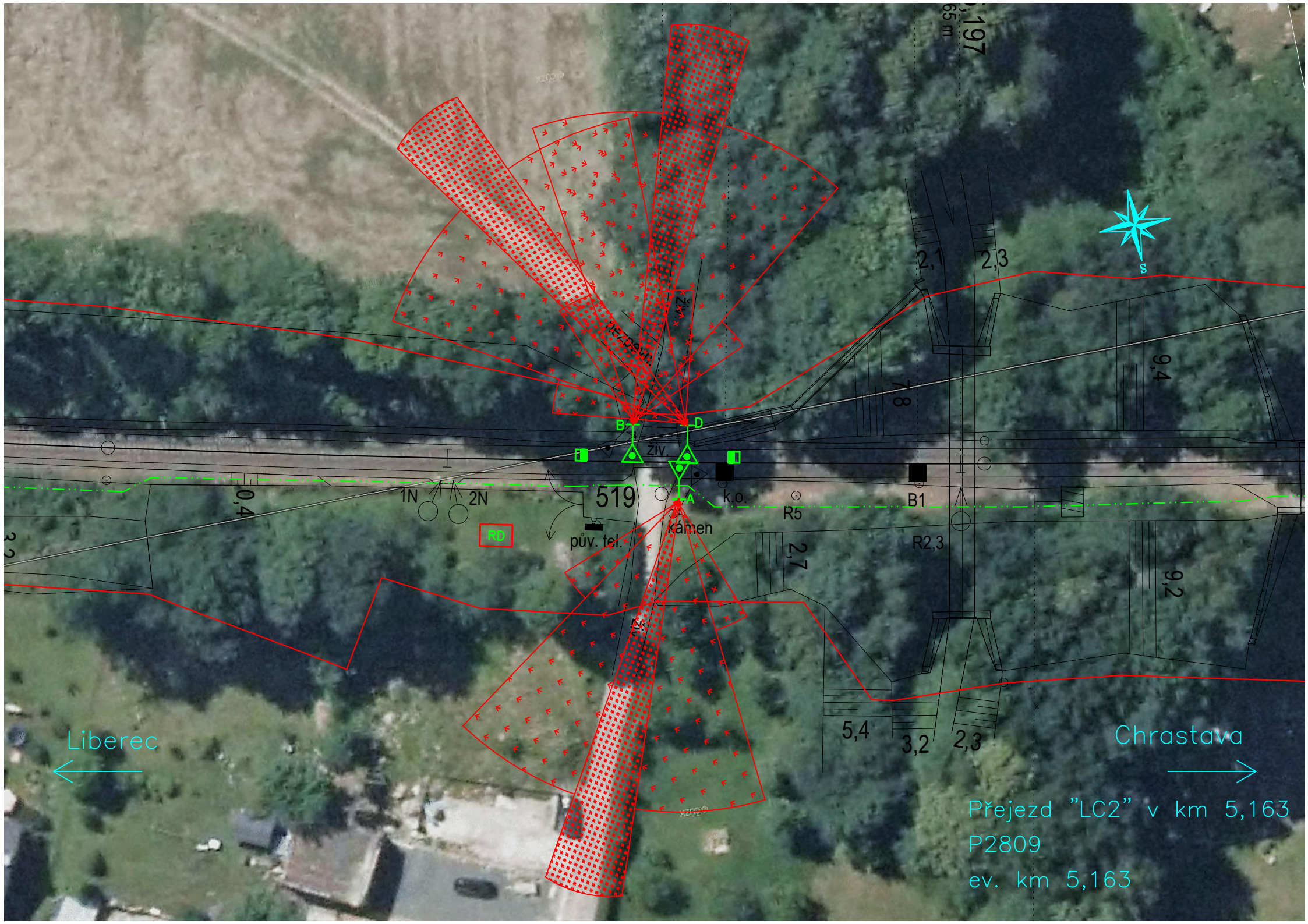
Stavebník/investor:	Správa železnic, státní organizace	
Adresa:	Dlážděná 1003/7, 110 00 Praha 1	
Zástupce investora:	Stavební správa západ	
Adresa:	Sokolovská 1995/278, 190 00 Praha 9	

Zhotovitel stavby:	AFSAG Hrádek, Chrastava		 	
Adresa:	Magistrů 1275/13, 140 00 Praha 4			
Kontakt:	T: +420 725 634 107 E: vladislav.sefl@afry.com			
Zhotovitel objektu:	AFRY CZ s.r.o		 	
Adresa:	Magistrů 1275/13, 140 00 Praha 4			
Kontakt:	T: +420 725 634 107 E: vladislav.sefl@afry.com			
Hlavní projektant (HIP):	Specialista:	Odpovědný projektant:	Zpracovatel přílohy:	
Ing. Vladislav Šeřl	Ing. Tomáš Toma	Ing. Tomáš Toma	Ing. Tomáš Toma	

Název stavby/akce:	Rekonstrukce ŽST Chrastava	S-kód:	S631500688
		Zakázka:	2020/0075
Název části:	Traťové zabezpečovací zařízení	Označení části:	D.1.1.2
Název objektu:	Liberec - Chrastava, TZZ	Číslo objektu/komplexu:	PS 12-01-21
Název přílohy:	Polohopisné výkresy přejezdů - natočení výstražníků	Číslo přílohy:	2 . 0110
Název dílčí části přílohy:		Paré:	
Kraj:	Katastrální území:	TUDU:	
Liberecký	Dolní Chrastava [653829]	0941 C1	
Dokumentace:			
Stupeň dokumentace:	Datum zpracování:	Formáty:	Měřítko:
PDPS	25.5.2022	9 x A4	X
S-kód:	Stupeň dokumentace:	Část:	Objekt:
S 6 3 1 5 0 0 6 8 8	_ P D P S	_ D 1 1 0 2	_ P S 1 2 0 1 2 1
			_ X X
			_ 2 _ 0 1 1 0 _ 0 0

Prostor pro další informace

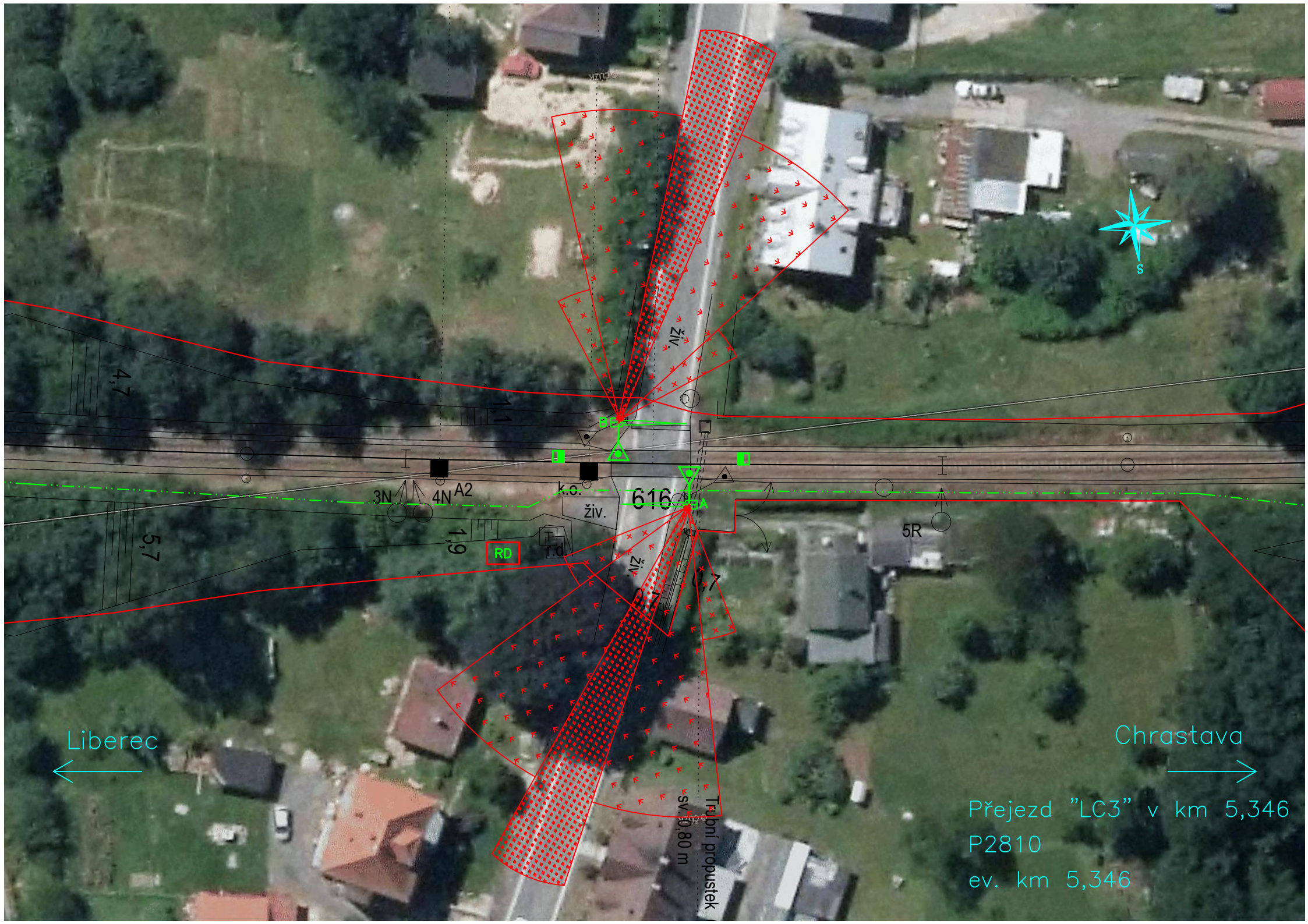




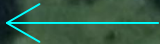
Liberec

Chrastava

Přejezd "LC2" v km 5,163
P2809
ev. km 5,163



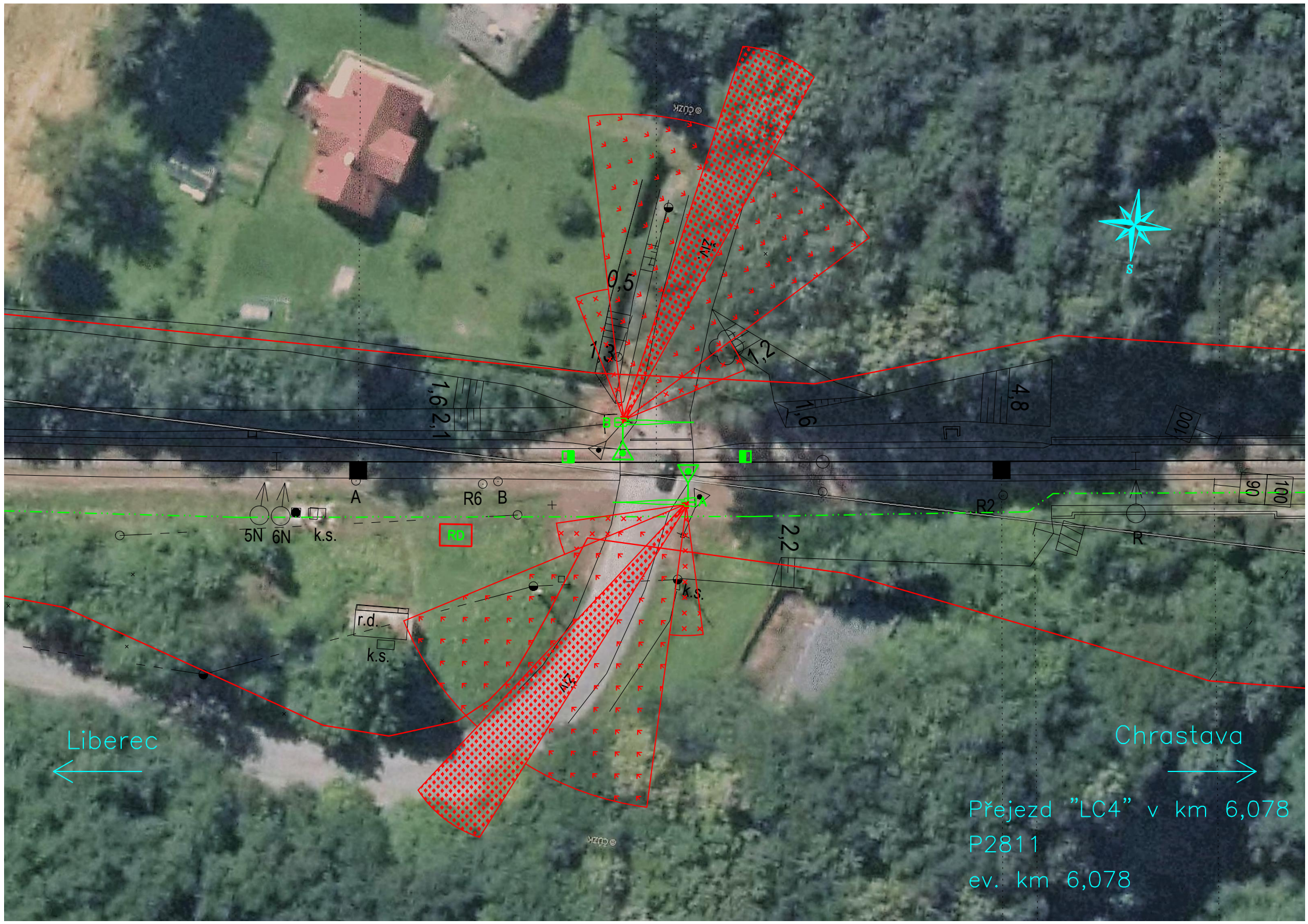
Liberec



Chrastava



Přejezd "LC3" v km 5,346
P2810
ev. km 5,346



Liberec

Chrastava

Přejezd "LC4" v km 6,078
P2811
ev. km 6,078